

# コンテンツ配信プラットフォーム

## 利用の手引き (生徒用)



### 目次

- ログインしよう … 2
- 学習しよう・1 (科目・単元を選ぶ) … 3
- 学習しよう・2 (映像・プリントの種類を選ぶ) … 4
- 学習しよう・3 (メニューを選ぶ) … 5
- 学習しよう・4 (表示・印刷する / 得点の入力) … 7
- 履歴を活用しよう・1 (履歴を表示する) … 8
- 履歴を活用しよう・2 (並び替えと便利な機能) … 9
- 学習が終わったら… (ログアウト・再ログイン) … 10

# ログインしよう

The image shows a login form with two input fields: 'ログインID' (Login ID) and 'パスワード' (Password). The 'ログインID' field contains the text 'abcde' and the 'パスワード' field contains seven asterisks. A red circle highlights the 'ログイン' (Login) button located at the bottom right of the form. A red arrow points from the text '入力したら右下の ▶ ログイン をクリックします。' to this button. A speech bubble points to the input fields with the text '記入例' (Example of entry).

記入例

先生からもらったログインIDとパスワードを使ってログインします。

「ログイン」とは、みなさんが持っているIDとパスワードを入力して学習を始めることです。

**注意：IDとパスワードはあなただけが利用できる大切なものです。ほかの人に教えたりしないでください。**

ログインIDとパスワードをそれぞれ「ログインID」と「パスワード」と書かれている窓に入力します。ID・パスワードはアルファベットの大文字・小文字を区別しているので注意して入力してください。

入力したら右下の ▶ ログイン をクリックします。

## ● memo

ID・パスワードが間違っていると「**ログインIDまたはパスワードが違います。**」という表示が出てログインできません。もう一度確かめて入力しましょう。

# 学習しよう・1

● 左上の「学習ページ」ボタンをクリックするとテキスト・問題・解答を表示・印刷するページに切り替わります。

● 選んだ問題・テキストの名前が表示されます。

● 当てはまるコースを選びます。

● 教科を選びます。

● 科目を選びます。クリックすると項目が開きます。

● 大単元を選びます。

## ● memo

科目によってはさらに中単元が開きます。

単元を選んでクリックすると右の画面に目次が開きます。目次の項目をクリックすると講義映像やプリントの種類を選ぶことができます。〈つづく〉

## ● memo

画面は中学生として登録されている場合です。

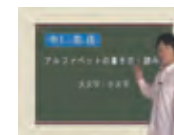
あなたが登録されている学年によって画面は変わります。

# 学習しよう・2



項目をクリックするとプリントの種類が表示されます。

「講義」…講義映像を見たり、セルフノートを表示・印刷させたりすることができます。



「テキスト」…解説プリントです。



「基本 / Check」…学習内容の基本的な確認問題です。



「標準 / Basic」…標準的な内容の問題です。



「応用 / Try」…今まで学習したことを生かして解答する応用問題です。



## memo

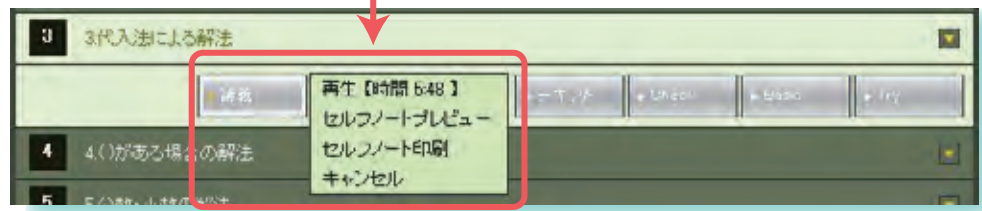
解説プリント以外のプリントには、問題 / 解答の2種類のプリントが入っています。

ボタンを選んでクリックするとボタンの枠が白く変わり、右側にメニューが表示されます。

<つづく>

# 学習しよう・3<メニュー>(映像視聴)

ボタンを選んでクリックすると、右側にメニューが表示されます。



**再生** 講義映像を再生します。

**セルフノート  
プレビュー** セルフノートを画面に表示します。  
(詳しくは7ページ)

**セルフノート  
印刷** プリンタの印刷設定画面が開きます。画面の指示に従って印刷してください。

**キャンセル** メニューを消します。

## ● memo

メニュー以外の場所をクリックしてもメニューが消えません。

## ● memo

ボタンの色は次のように変わります。



# 学習しよう・3<メニュー>(テキスト・問題)

● ボタンを選んでクリックすると、右側にメニューが表示されます。(テキストのメニュー表示は「プレビュー」「印刷」「キャンセル」のみです。)



**プレビュー** 問題またはテキストを画面に表示します。(詳しくは7ページ)

**問題印刷** プリンタの印刷設定画面が開きます。画面の指示に従って印刷してください。

**解答表示** 問題の解答を画面に表示します。(詳しくは7ページ)

**解答印刷** プリンタの印刷設定画面が開きます。画面の指示に従って印刷してください。

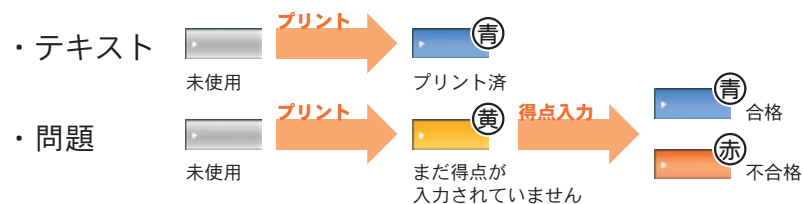
**同時印刷** 選んだ問題と解答をセットにして印刷します。プリンタの印刷設定画面が開きますので、画面の指示に従って印刷してください。

**得点入力** 選んだ問題の得点を入力します。(詳細は7ページ)

**キャンセル** メニューを消します。

## ● memo

ボタンの色は次のように変わります。



ボタンの色が「青」になると、自動的に次のボタンが選択状態になります。

## ● memo

メニュー以外の場所をクリックしてもメニューが消えます。

# 学習しよう・4

## ・問題の印刷

テキストまたは問題を選び、「プレビュー表示」「解答表示」ボタンを押すと左のような画面が開きます。



●「戻る」ボタンをクリックすると目次の画面に戻ります。

●「印刷」ボタンをクリックするとプリンタの印刷設定画面が開きます。画面の指示に従って印刷してください。

## ・得点の入力

●問題を選び、「得点入力」ボタンをクリックすると、得点入力ボックスが開きます。得点または正解数を入力して「入力」ボタンをクリックすると得点が登録されます。得点は三回まで入力・記録できます。



●また、以前に入力した得点を修正することもできます。カーソルを修正したい点数に持っていき、入力済の得点を消してから再入力します。

# 履歴を活用しよう。1

履歴の画面では今までに学習したプリントについて見ることができます。



左上のボタンの「マイページ」をクリックすると履歴画面が開きます。

過去「1~5」「日・月・年」の組み合わせで期間を設定します。

「履歴表示」ボタンをクリックすると指定した期間中に使用したプリントが一覧表示されます。

「詳細検索」ボタンをクリックするとさらに期間をしばって一覧表示させることができます。カレンダーボックスが開きますので、履歴を見たい期間の「始まり」と「終わり」の日をそれぞれ指定して「OK」をクリックしてください。

# 履歴を活用しよう。2

履歴画面の一覧は「実施日・科目・分類・単元名・問題種類・得点（正答率）・合否」の項目でそれぞれ並び替えることができます。

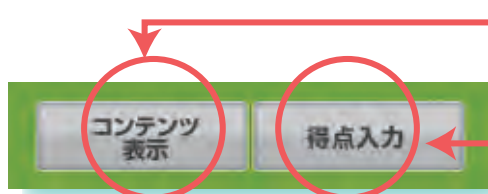
The screenshot shows a web interface with a table of test records. The table has columns for No., 実施日 (Implementation Date), 科目 (Subject), 分類 (Classification), 単元名 (Unit Name), 問題種類 (Question Type), 得点 (Score), and 合否 (Pass/Fail). The table contains 13 rows of data. Above the table are buttons for '履歴表示' (History Display) and '詳細検索' (Detailed Search). Below the table are two buttons: 'コンテンツ表示' (Content Display) and '得点入力' (Score Input).

No.	実施日	科目	分類	単元名	問題種類	得点	合否
1	2009/03/12 11:26	中学数学 3年	第2章 平方根	1 平方根とは?	読解1	-	-
2	2009/03/12 16:35	中学国語【読書編】	1 論理的立論の読み方	読解1とらえ方	読解1	-	-
3	2009/03/12 10:02	中学英語 1年	2 一般動詞	8 一般動詞(現在形・過去形)	読解1	-	-
4	2009/03/12 18:52	中学英語 1年	1 be動詞	1 アルファベットと単語	読解1	-	-
5	2009/03/12 17:58	高校4年	英語の文法を学ぶ	4 形容詞	読解1	-	-
6	2009/03/12 16:46	高校4年	まこと知えちあひか	1 数Aはつするとき、2のものを借りるとき	読解1	-	-
7	2009/03/12 16:46	高校4年	英語の文法を学ぶ	16a 動詞	読解1	-	-
8	2009/03/12 10:27	中学 3日科基礎練習	第2章 図形と式	01 直線の方程式	読解1	-	-
9	2009/03/12 10:27	中学英語 1年	2 一般動詞	13 形容詞(形容詞・副詞)	読解2	-	-
10	2009/03/12 10:27	中学理科 1年	地学 第4章 大地のつくりと変化	33 プレート移動	読解1	-	-
11	2009/03/10 19:05	現代文(読解編)スタンダード	評論文	問題4問目	読解1	-	-
12	2009/03/10 19:04	英文基礎 2冊	4 不定詞(1)	4 動詞の活用	Check	-	未採点
13	2009/03/10 19:04	6年	第9章 比例	01 比例のグラフ	基本1	-	未採点

項目名をクリックすると一覧を並び替えることができます。

一覧の項目をクリックすると右上のメニューを使うことができます。

一覧から項目を選んでクリックすると、選んだ項目の目次画面にジャンプします。



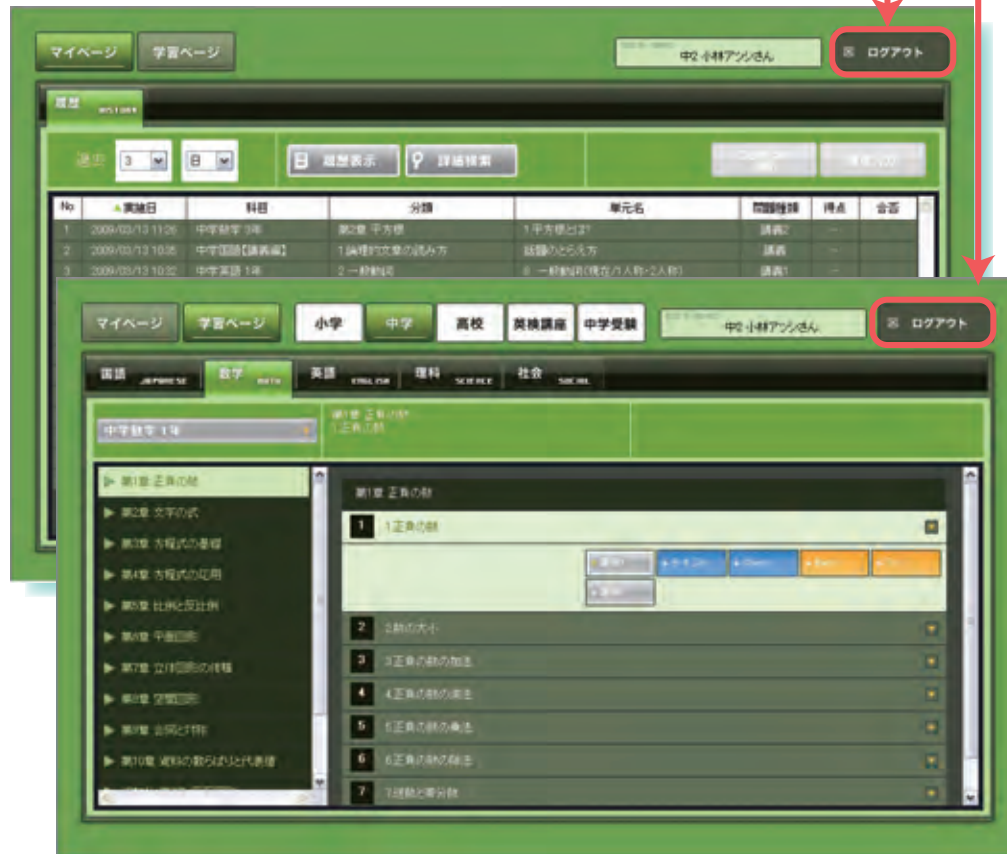
得点がまだ入力されていない問題に直接得点を入力します。

クリックすると得点入力ボックスが開きます。(詳しくは6ページ)

問題種類が「講義」になっているときは、得点入力できません。

# 学習が終わったら...

●学習が終わったら「ログアウト」ボタンをクリックします。次にログインして「学習ページ」を開くと、前回最後に使った画面から続けることができます。



●ログアウト後にもう一度ログインするには、最後の画面で「ログイン」ボタンをクリックしてください。IDとパスワードを入力する画面に戻ります。

